

# KEMIJÄRVEN KAUPUNKI NUOLIVAARAN TUULIVOIMAOSAYLEISKAAVA

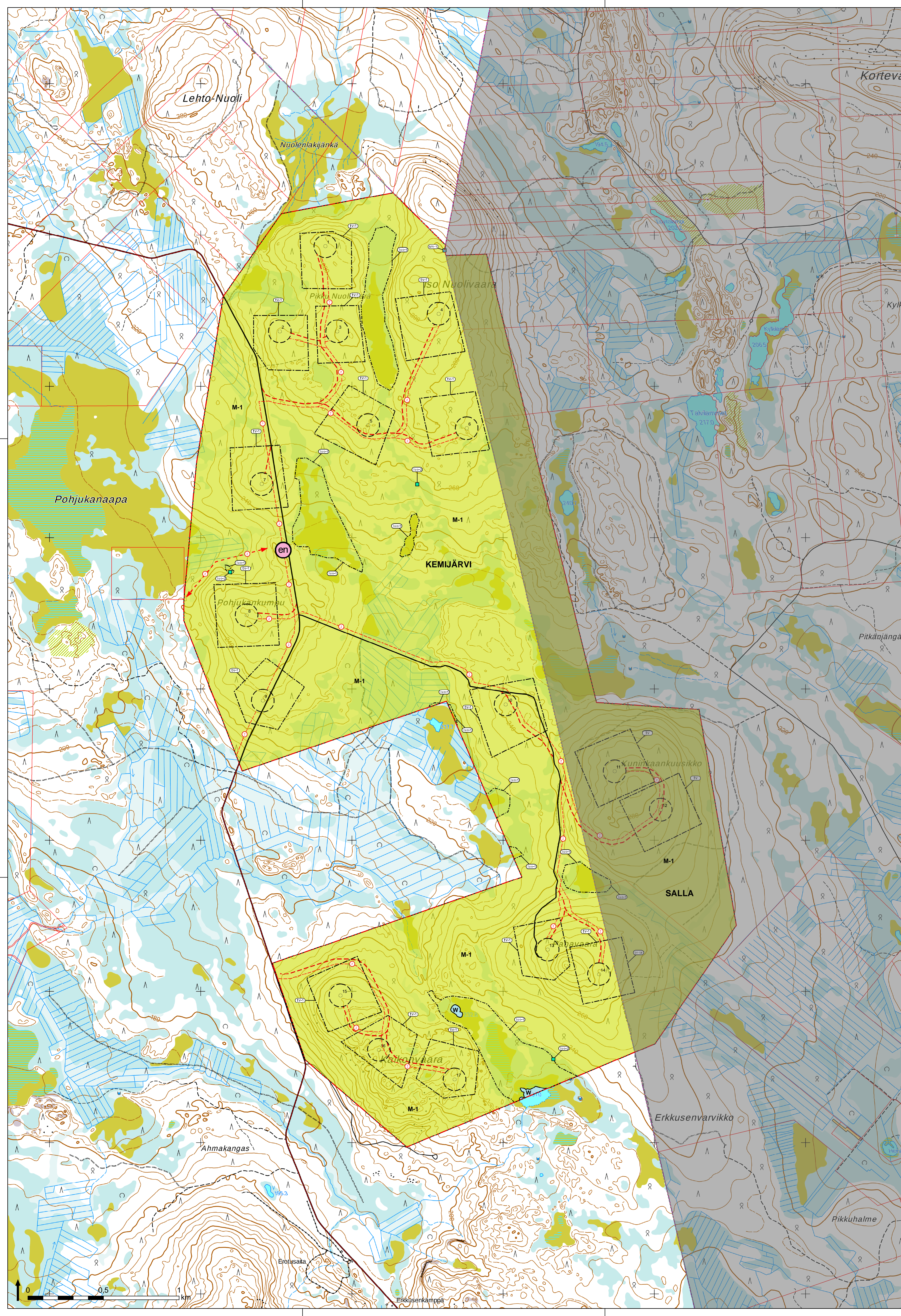
## Yleiskaavamerkinnot ja -määräykset

- M-1** Maa- ja metsätalousvaltainen alue.  
Alue on varattu pääasiassa metsätaloutta varten. Alueelle saa sijoittaa tuulivoimaloita niille erikseen osoitetuille alueille sekä niitä varten huollettua, kokoonpano- ja tukitoimintojen alustoja sekä teknisiä verkostoja. Alueelle saa rakentaa metsä- ja porotalouteen liittyviä vähäisiä rakennelmia. Rakentaminen tulee sijoittaa vähintään 250 metrin etäisyydelle tuulivoimaloista tai rakentamattomasta tuulivoimaloille osoitetusta alueesta.
- W** Vesialue.
- Tuulivoimaloiden alue.**  
- Luku tv-merkinnän yhteydessä osoittaa kuinka monta tuulivoimalaa kullekin erilliselle pistekatkoviivalla rajatulle osa-alueelle saadaan enintään sijoittaa.  
- Yksittäisen tuulivoimalan enimmäiskorkeus saa olla enintään 250 metriä maanpinnasta.  
- Tuulivoimaloiden kaikkien rakenteiden ja roottorien lapojen pyörimisalueen on mahduttava osoitetuille tuulivoimaloiden alueille.  
- Alueelle saa sijoittaa tuulivoimalan tarvitsemat maakaapelit sekä kajoistorakennuksen.  
- Alueelle saa sijoittaa tuulivoimaloiden vaatiman rakennuskokeuden.
- Ohjeellinen tuulivoimalan sijainti.**
- Tuulivoimalan numero.**
- Luonnon monimuotoisuuden kannalta erityisen tärkeä alue.**  
Alueella sijaitsee metsälain 10 §:n 2 momentin mukainen suojeluympäristö. Kaavan toteutuksessa on varmistettava, että alueen ominaispiirteet säilyvät eikä vesitalous muutu.
- Luonnon monimuotoisuuden kannalta erityisen tärkeä kohde.**  
Merkinnällä osoitetaan vesilain 2 luvun 11 §:n mukainen lähde. Kaavan toteutuksessa on varmistettava, että sen arvoa ei heikennetä.
- Muinaismuistokohde.**  
Alueella sijaitsee muinaismuistolain (295/1963) rauhoitettu kiinteä muinaisjäännös. Alueen kaivaminen, peittäminen, muuttaminen ja muu siihen kajoaminen on muinaismuistolain nojalla kielletty. Kohteeseen vaikuttavista toimenpiteistä ja suunnitelmissa on neuvoteltava Museoviraston kanssa.
- Ohjeellinen sähköasema.**
- Nykyinen / parannettava tielinjaus.**
- Ohjeellinen uusi tielinjaus.**  
Merkinnällä on osoitettu tuulivoimaloita palvelevat uudet huoltotiet. Huoltotiet toteutetaan sorpaintyäinä ja keskimäärin 6 metrin leveinä.
- Ohjeellinen maakaapeli.**  
Maakaapelit tulee sijoittaa ensisijaisesti teiden yhteyteen.
- Sähkönsiirron yhteystarve.**
- Yleiskaava-alueen raja.**
- Kunnan raja.**

## KEMIJÄRVI Kunnan nimi.

### Yleiset määräykset

- Yleiskaavassa osoitetuille tuulivoimaloiden alueille voidaan sijoittaa enintään yhteensä 15 tuulivoimalaa ja niiden vaatima rakennuskokeus.
  - Tuulivoimaloiden huolto- ja rakentamistiet sekä maakaapelit on sijoitettava mahdollisuuksien mukaan samaan maastokäytävään.
  - Ennen tuulivoimalan rakennusluvnan myöntämistä on toteuttamiseen liittyvät suunnitelmissa pyydyttävä lausunto Pääesikunnan operatiivisista osastoista.
  - Alueen suunnittelussa ja toteutuksessa on turvattava poronhoidon toiminta- ja kehittämisedellytykset.
  - Alueen suunnittelussa ja toteutuksessa on otettava huomioon valtioneuvoston asetus (VNa 1107/2015) tuulivoimaloiden ulkomuotoon ohjeista ja Sosiaali- ja terveysministeriön asumisterveysasetus (545/2015) melun toimenpiderajoista.
- Tämä osayleiskaava on laadittu maankäyttö- ja rakennuslain 77 a §:n tarkoittamana oikeusvaikutteisena yleiskaavana. Osayleiskaavaa voidaan käyttää kaavan mukaisten tuulivoimaloiden rakennusluvnan myöntämisen perusteena tuulivoimaloiden alueille (tv-alue).



Kemijärven kaupunki	
<b>Nuolivaaran tuulivoimaosayleiskaava</b>	
Luonnos nähtävillä (MRA 30 §)	13.11. – 15.12.2017
Ehdotus nähtävillä (MRA 19 §)	16.5. – 17.6.2019
Kaupunginhallitus	17.2.2020 § 33
Kaupunginvaltuusto	24.2.2020 § 13 YR. 37
Päiväys	16.1.2019
Kaavan laatija	
Janika Lankinen DI, YKS 641	
Mittakaava	1:10 000
<b>SITOWISE</b>	