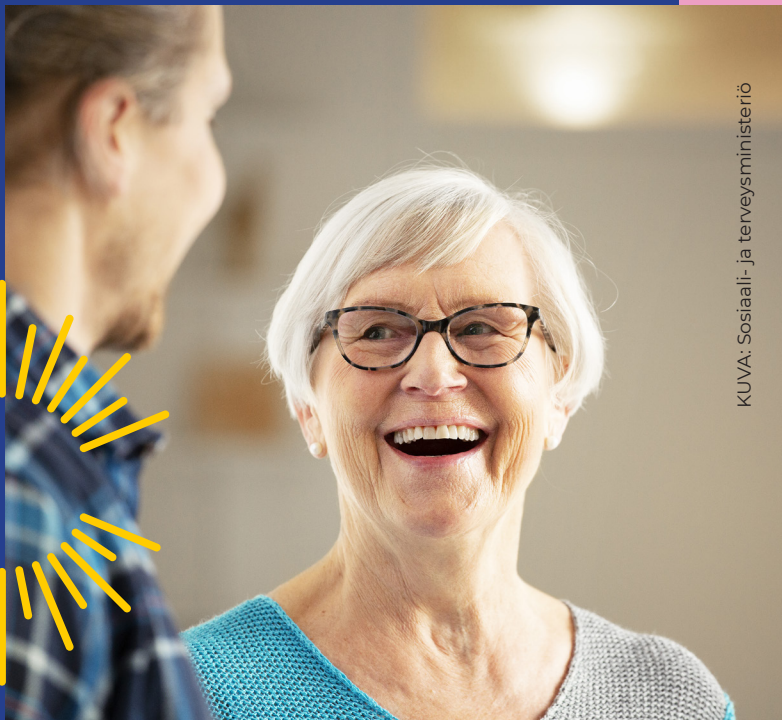




Lapin julkiset sosiaali-, terveys- ja pelastuspalvelut 1.1.2023 alkaen.



KUVA: Sosiaali- ja terveysministeriö

## Lapin hyvinvointialue

Lappi buresveadjinguovlu  
Laapi pyereestvaijeemkuávlu  
Lappi pue'rrvââjjamvu'vdd

## ● Lappilaisen hyvinvoinnin peruskallio

Lapin hyvinvointialueella työskentelee 1.1.2023 alkaen lähes 8000 sote- ja pelastusalan ammattilaista. Hyvinvointialueen muodostavat:

- Lapin 21 kunnan sosiaali- ja terveystalvet
- Lapin ja Länsi-Pohjan sairaanhoitopiirit
- Kolpeneen palvelukeskus, Oulunkaari Simon palvelujen osalta, Pelkosenniemen-Savukosken kansanterveystyön kuntayhtymä ja
- Lapin pelastuslaitos ja sopimuspalokuntalaiset

## ● Valtakunnallisen muutoksen tavoitteet

- turvata yhdenvertaiset ja laadukkaat sosiaali- ja terveydenhuollon sekä pelastustoimen palvelut hyvinvointialueella asuville
- parantaa palvelujen saatavuutta ja saavutettavuutta
- kaventaa hyvinvointi- ja terveyseroja
- turvata ammattitaitoisen työvoiman saanti
- vastata ikääntymisen ja syntyvyydenlaskun aiheuttamiin haasteisiin
- hillitä kustannusten kasvua

# Vuoden 2023 alusta sote- ja pelastuspalvelut siirtyvät kunnilta ja kuntayhtymiltä hyvinvointialueille.

Uudistuksen tarkoituksena ovat aiempaa tasavertaisemmat sosiaali-, terveys- ja pelastuspalvelut asukkaille kaikkialla Suomessa. Lappilaisten hyvinvointia voidaan jatkossa kehittää maakuntatasoisesti.

## ● Mikä pysyy ennallaan 1.1.2023

Muutos on vuodenvaihteessa hallinnollinen eikä se tuo muutoksia palveluihin. Muutoksia palveluihin tulee tulevina vuosina.

Kohtaat tutut työntekijät samoissa tehtävissään. Henkilömuutoksia on päällikkö- ja johtotasolla sekä hallinnossa. Palvelupisteet ovat samat, missä olet tottunut käymään.

Myös yksityisille toimijoille ulkoistetut julkiset palvelut toimivat entiseen tapaan.



## ● Pohditko, mitä muutos tarkoittaa sinun kohdallasi?

### **Voinko asioida missä vain Lapissa?**

Terveyspalvelujen valinnanvapaus pysyy siirtymävaiheessa voimassa. Voit valita terveysasemaksesi minkä tahansa Suomen terveysaseman aina vuodeksi kerrallaan. Kiireelliset ja hoitosuunnitelman mukaiset palvelut saat aina oleskelupaikkakunnaltasi.

Eri terveyskeskusten potilastietojärjestelmät ja sähköiset asiointikanavat yhtenäistyvät vasta lähivuosina, ja palvelut tulevat asteittain laajemmin ristiin käytettäväksi. Tällä hetkellä eri paikkakuntien terveyspalveluissa ei nähdä kaikkia muiden kirjaamia tietoja. Siksi esimerkiksi työssäkäyntipaikkakunnan terveyspalvelujen työntekijät eivät välttämättä vielä näe asiakastietojasi.

### **Saan etuuksia tai palveluja, tarvitseeko minun hakea niitä uudelleen vuodenvaihteessa?**

Ei tarvitse. Sosiaalipalveluiden myöntämisperusteet yhtenäistyvät, ja tarvittaessa olemme sinuun yhteydessä. Jos tilanteesi muuttuu, arvioimme sen uudelleen.

Lisää vastauksia usein kysytyihin kysymyksiin

→ [lapha.fi](https://lapha.fi)

## ● Mikä muuttuu 1.1.2023

**Sote-palveluiden henkilöstön sähköpostit** muuttuvat muotoon **[etunimi.sukunimi@lapha.fi](mailto:etunimi.sukunimi@lapha.fi)**

Voit saada sähköpostia uudesta osoitteesta jo loppuvuoden aikana. Vanhat osoitteet toimivat kuitenkin vuodenvaihteeseen asti.

**Puhelinnumeroista** osa muuttuu ja niistä tiedotetaan erikseen.

**Maksut, palkkiot ja palveluiden myöntämisperusteet** yhtenäistyvät koko Lapissa. Uudet myöntämisperusteet koskevat pääsääntöisesti uusia asiakkuuksia sekä tilanteita, joissa asiakkaan palveluntarvetta täytyy arvioida uudelleen.

### Tietoa palveluista

Ajantasaisen tiedon Lapin sote- ja pelastuspalveluista löydät vuodenvaihteen jälkeen osoitteesta → **[lapha.fi](https://lapha.fi)**





Hyvinvointialue on itsehallinnollinen alue, jonka ylintä päätösvaltaa käyttää aluevaltuusto, jossa on 59 jäsentä eri puolilta Lappia. Valtuusto päättää muun muassa, miten palvelut järjestetään ja varat käytetään. Kokouksia voit seurata kokouspaikalla tai Youtube-kanavaltamme.

→ [youtube.com/@lapinhyvinvointialue](https://www.youtube.com/@lapinhyvinvointialue)

**Muulla sosiaalisessa mediassa:**

Instagram ja Facebook [@lapinhyvinvointialue](https://www.instagram.com/lapinhyvinvointialue)

Twitter [@lapinhyvinvoint](https://twitter.com/lapinhyvinvoint)

Tilaa uutiskirje tai anna palautetta → [lapha.fi](https://lapha.fi)